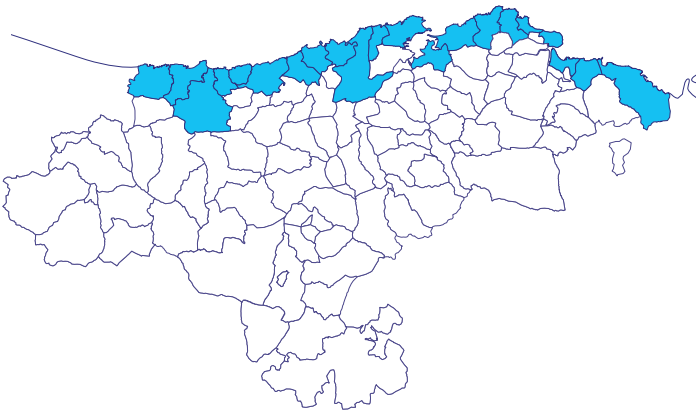


Resultados Inspección 2017

Centinelas campaña de voluntariado

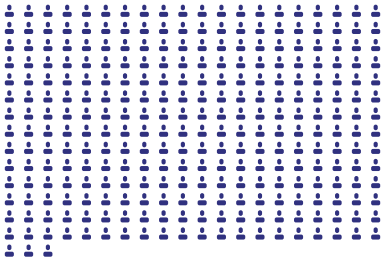
Alcance de la campaña



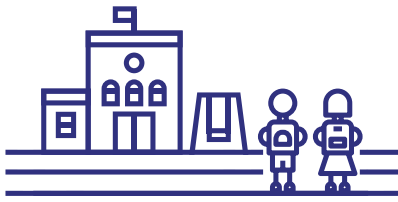
222 Tramos analizados

110.000 metros de costa vigilados

Lo que supone un **26,5%** DEL LITORAL DE CANTABRIA (Incluyendo rías, marismas y estuarios)

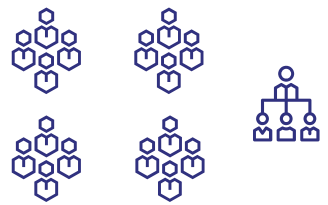


283 participantes



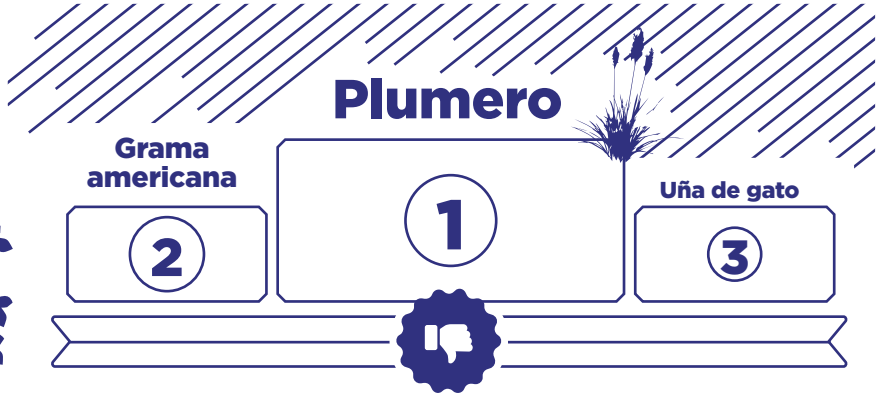
600 escolares (15 centros escolares y 1 AMPA)

Participación



4 Asociaciones y 1 Empresa

Plantas invasoras



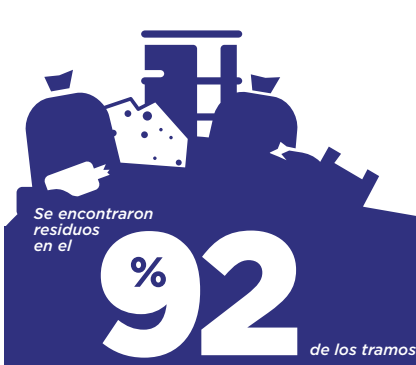
Efluentes analizados

119

Efluentes

35 con indicios de contaminación, 6 de ellos graves

Residuos



El residuo más abundante son los **envases de plástico** seguido de las **artes de pesca** y de los de tipo **textil**

En **22 tramos** se encontraron residuos acumulados,

4 de ellos se identifican como **vertederos incontrolados**

El **90%** de los Centinelas se reconocen **satisfechos** o **muy satisfecho** con el programa y están dispuestos a repetir



Denuncias* de puntos negros

- ✓ Vertedero incontrolado en la **zona de Rostrío** (Santander).
- ✓ Vertedero incontrolado en **Punta de la Mesa** (Santander).
- ✗ **Acumulación de residuos** voluminosos en la zona de acceso a la **Playa de Covachos**, (pendiente de respuesta por parte del Ayuntamiento de Santa Cruz de Bezana).

¿Actuamos en el tramo?

Acciones realizadas

- ✓ Jornada de **recogida y clasificación de residuos** en la **Ría del Pas** (colaboración proyecto CleanLICs del IH)



*todas ellas remitidas a sus correspondientes Ayuntamientos

Acciones más demandadas



Eliminación de invasoras



Limpieza de los tramos

www.centinelascantabria.com

Todos los datos que aparecen en esta infografía han sido extraídos de la información aportada por los voluntarios

GOBIERNO de CANTABRIA
CONSEJERÍA DE MEDIO AMBIENTE, ORDENACIÓN DEL TERRITORIO Y URBANISMO

CIMA
CENTRO DE INVESTIGACIÓN DEL MEDIO AMBIENTE
CONSEJERÍA DE MEDIO AMBIENTE, ORDENACIÓN DEL TERRITORIO Y URBANISMO



CENTINELAS
COASTWATCH CANTABRIA
CAMPANA DE VOLUNTARIADO EUROPEO